

## Bestand Bühnenbildentwürfe

### Beispielbilder (Auswahl)

#### Ary Oechslin

Warten auf Godot von Samuel Beckett. Bild: Landstrasse, I. und II. Akt. Atelier-Theater Bern, 1956

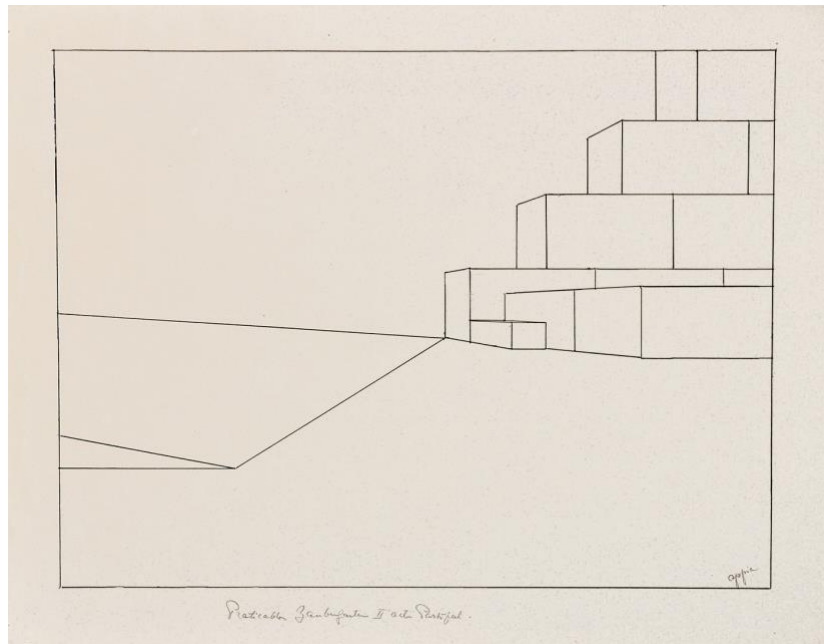


21.8 x 29.9 cm, Gouache und schwarze Tusche auf Papier

## Adolphe Appia

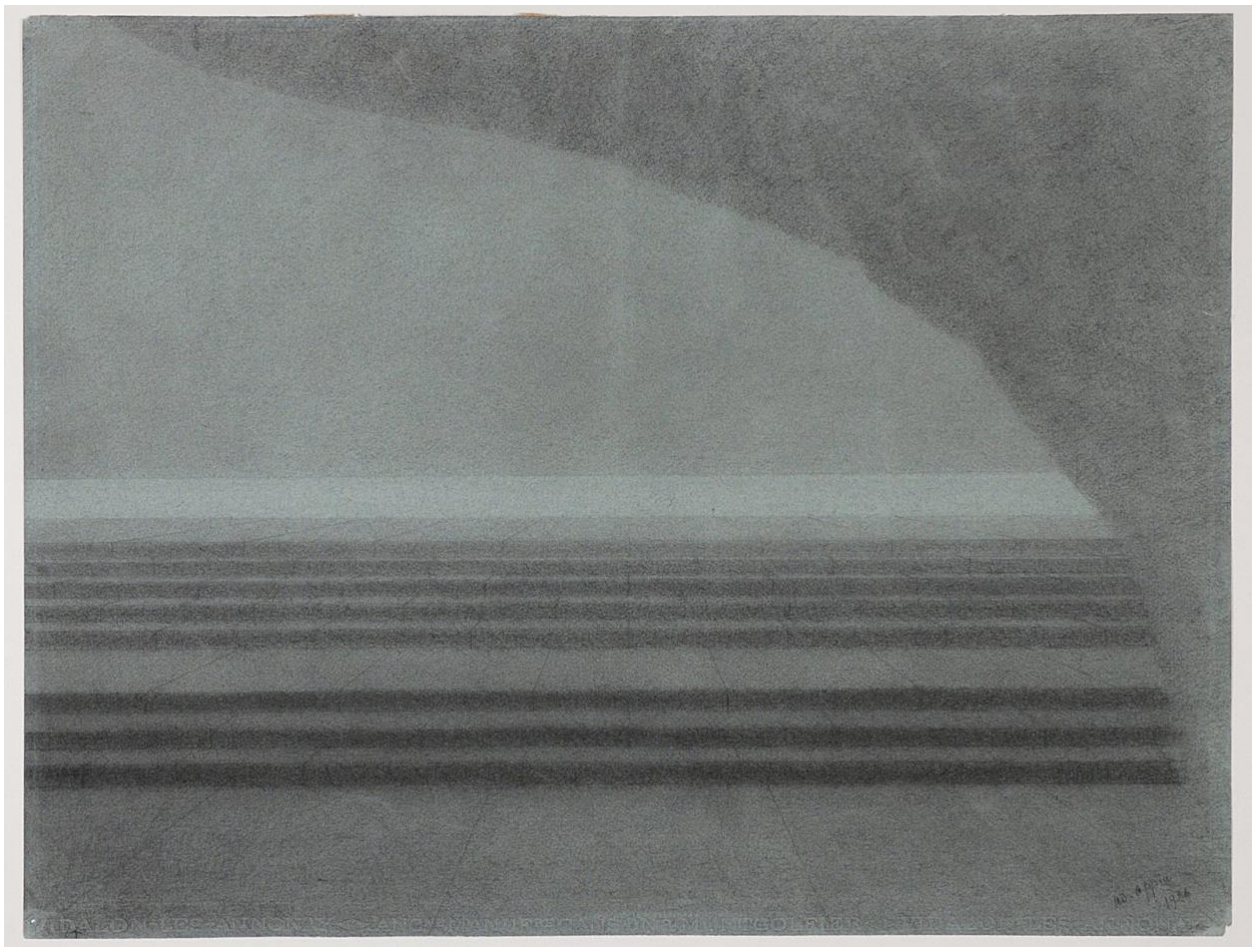
Parsifal von Richard Wagner,  
II. Akt: Zaubergarten, 1922

50.2 x 65.1 cm, Schwarze Tusche  
über Bleistift auf Halbkarton



König Lear von William  
Shakespeare, III. Akt, 2. Szene,  
1926

48.1 x 63.1 cm, Kohle über  
Bleistiftvorzeichnung auf Papier



Max Bignens



Eine Nacht in Venedig, Operette von Johann Strauss.  
Stadttheater Basel, 1953

34 x 50,3 cm, Gouache auf weissem Karton



Visions en Masques von Max Lang, Ballett (Diplomat).  
Stadttheater Basel, 1948

29,5 x 20,8 cm, Aquarell und Gouache über schwarzer  
Kreide auf Papier

## Pierre Gauchat

Was Ihr wollt von William Shakespeare, 1924

Viola und Sebastian



Orsino von Illyrien



Begleitdame der Olivia



Junker Tobias



Je 42 x 31.7 cm, Aquarell und Gold- oder Silberbronze über Bleistift auf Papier

**Teo Otto**

Der Besuch der alten Dame von Friedrich Dürrenmatt. Schauspielhaus Zürich, 1955/56



34 x 48 cm, Aquarell und Gouache auf Papier

Figaros Hochzeit, Opera buffa von Wolfgang Amadeus Mozart. Kroll-Oper Berlin



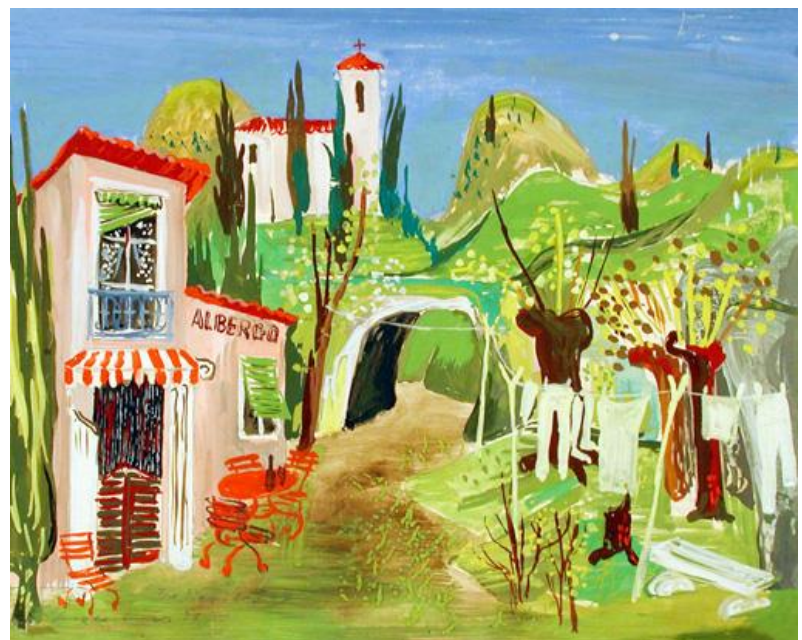
47 x 130,3 cm, Bleistift, Feder mit schwarzer Tusche, Aquarell und Gouache auf Papier

Max Sulzbachner



Arllecchino oder Die Fenster, Oper  
von Ferruccio Busoni. Stadttheater  
Basel, 1934

*22,2 x 28 cm, Gouache über Bleistift  
auf Papier*



Fra Diavolo, Komische Oper von  
Daniel Auber. Stadttheater Basel,  
1936

*27,7 x 34,7 cm, Aquarell und  
Gouache über Bleistift auf Karton*

## Karl Walser

Cyrano de Bergerac von Edmond Rostand. Deutsches Theater Berlin, 1921/22

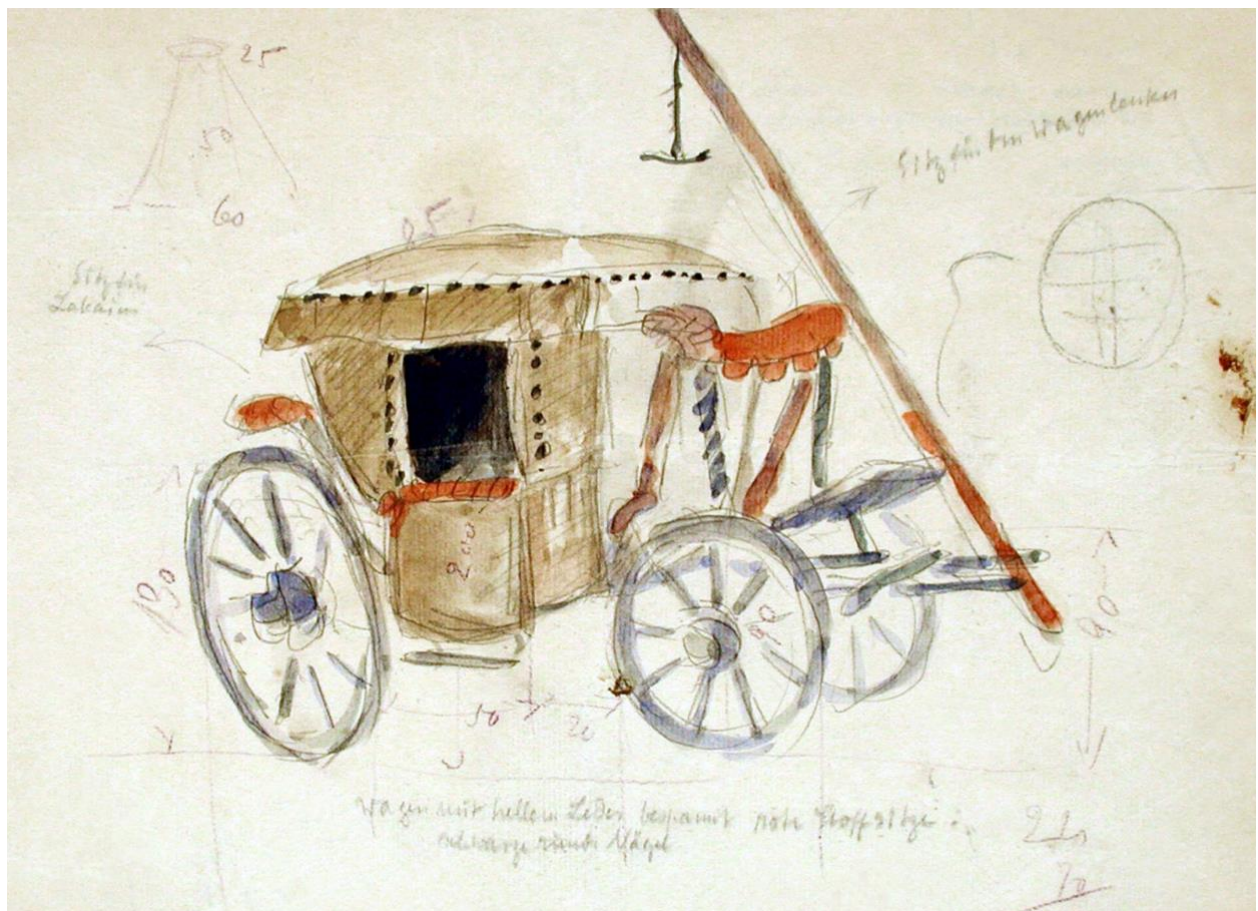
Cyrano

27,0 x 19,4 cm, Aquarell über Kohle auf Papier



Kutsche

22 x 29.5 cm, Aquarell über Bleistift auf Papier



**Jörg Zimmermann**

Falstaff, Commedia lirica von Giuseppe Verdi. Stadttheater Basel, 1969/70



Je 32.2 x 17.2 cm, Gouache auf Karton



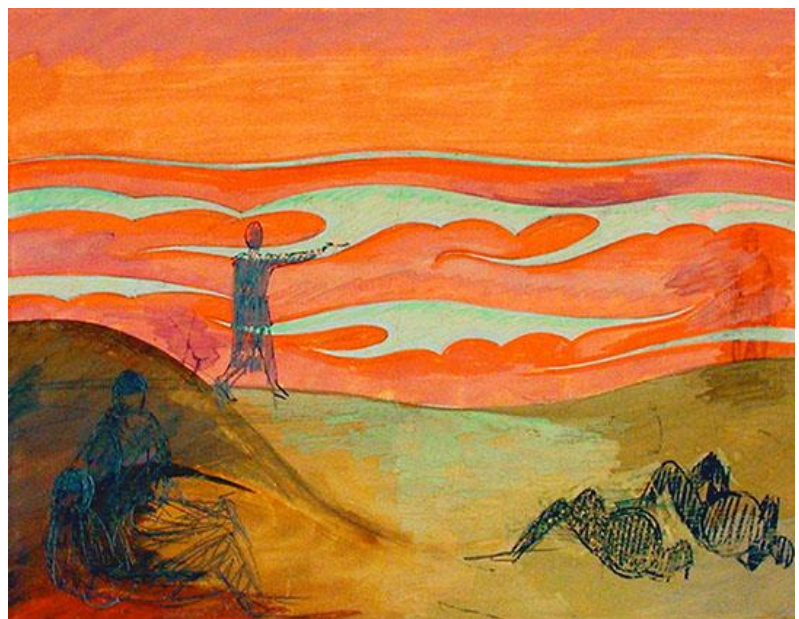
## Otto Zollinger

Julius Caesar, Oper von Georg Friedrich Händel. Stadttheater Zürich, 1924



Serailegemach der Cornelia

28.3 x 32.3 cm, Gouache über  
Bleistift auf Papier



ca. 21 x 29 cm, Gouache über  
Bleistift auf Papier

## Irène Zurkinden

Barbara, Ballett, Libretto von Trudi Schoop, 1946

Rückkehr ins Elternhaus

25 x 30 cm Aquarell auf Papier



Noblesse im «Möblierten Zimmer»

25 x 35 cm, Aquarell auf Papier

